



---

## PORANKI I POPOŁUDNIA DLA MAŁYCH MELOMANÓW

---

### 19.04

niedziela / Sala Kameralna

11:00\* / dzieci młodsze 3–6 lat  
abonament Pm2

14:00\*\* / dzieci starsze 7–12 lat  
abonament Ps2

---

**Elżbieta Sandel\*** /

**Daniel Działkowiak\*\*** – skrzypce

**Weronika Kurpiel\*** /

**Julia Mazurek\*\*** – skrzypce

**Roman Żuchowicz** – altówka

**Adam Doniec\*** / **Zuzanna**

**Konstantynowicz\*\*** – wiolonczela

**Dziecięca Estrada:**

**Laureaci II Ogólnopolskiego**

**Konkurs Fortepianowego**

**im. Jana Sebastiana Bacha**

**Arseniy Abdeev\*** – fortepian

**Zofia Wójcikowska\*\*** – fortepian

**Sebastian Boguszewski** –

scenariusz i prowadzenie

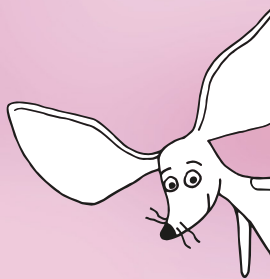
# SMAKOŁYKI NA CZTERY SMYKI

**2025/2026**

Dyrektor Naczelna  
Zofia Zembrzuska

Dyrektor Artystyczny  
Krzysztof Urbański

Filharmonia  
Narodowa



---

Na koncerty zaprasza Mecenasa Roku  
Filharmonii Narodowej –  
PGE Polska Grupa Energetyczna



---

## Program

### Ludwig van Beethoven

Kwartet smyczkowy F-dur op. 18 nr 1,  
cz. III *Scherzo: Allegro molto*

### Joseph Haydn

Kwartet smyczkowy D-dur *Skowronek* op. 64 nr 5,  
cz. IV *Finale: Vivace*

### Wolfgang Amadeus Mozart

XI Sonata fortepianowa A-dur KV 331,  
cz. III *Alla Turca: Allegretto*  
(oprac. Tolga Karaca)

### Johann Strauss syn i Josef Strauss

*Pizzicato-Polka* op. 449

### Franz Anton Hoffmeister

Duet G-dur z cyklu *6 Duetów na skrzypce i altówkę* op. 19

### Johann Strauss syn

Walc *Nad pięknym, modrym Dunajem* op. 314  
(oprac. Marshall Tuttle)

••• przerwa

### Anton Bruckner

Kwartet smyczkowy c-moll WAB 111,  
cz. III *Scherzo: Presto*

### Wolfgang Amadeus Mozart

Serenada G-dur *Eine kleine Nachtmusik* KV 525,  
cz. I *Allegro*

### Joe Zawinul

*Mercy, Mercy, Mercy* (oprac. Michael Todd Kovell)

### Johann Strauss ojciec

*Marsz Radetzkiego*

---

Na następny Poranek i Popołudnie dla Małych Melomanów zapraszamy 17 maja 2026 do Sali Kameralnej o godz. 11.00 i 14.00.

Uprzejmie informujemy, że osoby spóźnione będą mogły wejść do sali podczas przerwy.